

## Pré requis

Aucun

## Effectif

5 à 12 participants

## Modalités

Présentiel  
En centre ou sur site

## Format

Inter  
 Intra

## Durée

Standard : 7 h

## Tarif inter

140 € / participant

## Le +

Possible  
« Sur mesure »

Le cefi est certifié  
Qualiopi pour les  
actions de  
formation

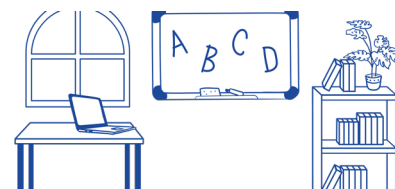
## Nous contacter

04 72 37 94 31  
cefi@cefi-formation.fr



# Développement psycho affectif du jeune enfant

Réf : FC-PEN 2025-002



## Public

Professionnels du secteur de la petite enfance ou à toute personne souhaitant en savoir plus sur cette thématique

## Objectifs Pédagogiques

- Connaître les étapes du développement psycho affectif de l'enfant de 0 à 3 ans
- Identifier et respecter les besoins spécifiques du jeune enfant
- Comprendre la notion d'attachement et les troubles de l'attachement, de l'estime de soi et de la confiance en soi

## Programme

### Partie I : Les théories de l'attachement :

- Concept et définitions
- Figure d'attachement
- Types et les comportements d'attachement

### Partie II : Les enjeux de l'attachement sur :

- Le développement de l'enfant,
- La confiance et l'estime de soi, les habiletés sociales,
- Les apprentissages

### Partie III : Impact sur les pratiques d'accueil :

- L'adaptation
- La référence
- La bienveillance et la communication positive,
- La relation aux familles
- Les interactions entre enfants
- Le cadre sécurisant
- La considération de l'enfant dans sa globalité et sa singularité...

## Evaluation

- Evaluation en amont des attentes et des connaissances sur le développement psycho affectif du jeune enfant.
- Evaluation de fin de formation de connaissances est effectuée selon les modalités suivantes :
  - Mise en situation permettant de vérifier l'aptitude du stagiaire à restituer les connaissances théoriques et pratiques acquises en cours de stage
  - Évaluation sommative
- La satisfaction des participants à l'issue de la formation sera évaluée à l'aide d'un questionnaire individuel « à chaud » portant sur l'atteinte des objectifs, le programme de formation, les méthodes d'animation et la transférabilité des acquis.
- A l'issue de la formation le stagiaire se verra remettre une attestation d'assiduité et de fin de formation.

## Méthodes pédagogiques

- Pédagogie active
- Apports d'éléments théoriques.
- Remise de supports pédagogiques durant la formation
- Échanges et analyses des pratiques
- Vidéos
- Jeux de rôle