

## Pré requis

Savoir Lire & Ecrire  
Être volontaire

## Effectif

Collectif :  
5 à 12 participants

## Modalités

Présentiel  
En centre ou sur site

## Format

Inter  
 Intra  
 Individuel

## Durée

Standard : 7 h

## Tarif inter

140 € / participant

## Le +

Possible  
« Sur mesure » en  
individuel

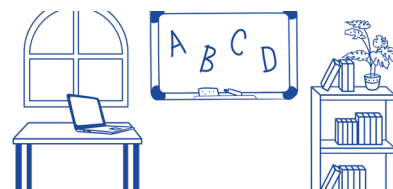
Le cefi est certifié  
Qualiopi pour les  
actions de  
formation

## Nous contacter

04 72 37 94 31  
cefi@cefi-formation.fr

# Instaurer une relation respectueuse avec les familles en EAJE

Réf : FC-PEN 2025-004



## Public

Tout professionnel travaillant dans la petite enfance

## Objectifs

- Identifier les différents modèles familiaux et les positionnements des parents
- Savoir quels sont ses rôles et les limites dans la relation ainsi que sa place avec les parents
- Gérer les situations du quotidien dans les interactions avec les parents : le temps d'accueil, la séparation, l'écoute
- Pratiquer l'écoute active, le non-jugement

## Programme

- Jeux d'inclusion
- La typologie des familles : Types – Enjeux – Structure
- Brainstorming :  
*Avoir une posture professionnelle respectueuse pour vous c'est quoi ?*
- Les familles entre rôles et relations  
Jeux de rôle - Scénette  
(Travail en sous-groupes : réflexion – présentation en grand groupe – Analyse de la pratique professionnelle)
- Auto Evaluation des compétences sociales et émotionnelles
- S'écouter – Repérer ses limites – Connaitre ses besoins
- Séance de Sophrologie Caycédienne – « sophro Déplacement du Négatif »

## Evaluation

- Evaluation des acquis sous forme de QCM (questionnaires pré et post session, quizz intermédiaire)
- Un questionnaire d'évaluation à chaud de la satisfaction sera rempli par chaque stagiaire suivi d'une évaluation globale sous forme de tour de table.
- Une évaluation « à froid » sous forme de questionnaire sera envoyée un mois après la formation aux stagiaires et aux commanditaires.
- Attestation de fin de formation

## Méthodes pédagogiques

- Apports théoriques
- Méthodes interactives facilitant l'expression et la communication entre les participantes
- Jeu d'inclusion
- Mises en situation pratiques
- Vidéo