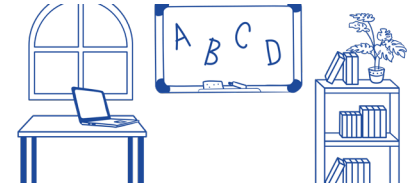


Accompagnement à la vie sociale et citoyenne des personnes à domicile

Réf : FC-SAP 2025-002a



Pré requis

Aucun

Effectif

5 à 10 participants

Modalités

Présentiel
En centre ou sur
site

Format

Inter
 Intra

Durée

Standard : 7 heures

Tarif inter

140 € / participant

Le +

Possible
« Sur mesure »

Le cefi est certifié
Qualiopi pour les
actions de
formation

Nous contacter

04 72 37 94 31
cefi@cefi-formation.fr

Public

Professionnels du secteur médico- social exerçant à domicile ou particuliers

Objectifs

- Comprendre l'importance cruciale du maintien de la vie sociale et citoyenne pour le bien-être et l'autonomie des personnes accompagnées à domicile
- Identifier les facteurs d'isolement social et de perte de citoyenneté, ainsi que les droits fondamentaux des personnes accompagnées
- Être capable d'évaluer les besoins et les aspirations individuelles en matière de participation sociale et citoyenne
- Mettre en œuvre des stratégies d'accompagnement personnalisées pour faciliter l'accès à la vie sociale, culturelle et citoyenne
- Identifier les ressources locales et les leviers pour surmonter les obstacles à la participation et favoriser l'inclusion

Programme

Les enjeux de l'isolement social et de la perte de citoyenneté à domicile

- Facteurs de risque (âge, handicap, maladie, éloignement géographique)
- Conséquences sur la santé physique et mentale, la perte d'identité et de droits

Les droits fondamentaux et la citoyenneté des personnes

- Droit de vote, accès aux informations
- Participation à la vie locale
- Respect de leurs choix et de leur autonomie

Identifier les ressources et les acteurs de la vie sociale et citoyenne

- Associations, services municipaux, bénévoles, initiatives locales
- Cartographie des ressources disponibles sur le territoire.

Accompagner et faciliter la Vie Sociale et Citoyenne

Évaluer les besoins et les aspirations de la personne en matière de vie sociale et citoyenne

- Techniques d'écoute et d'entretien
- Les centres d'intérêt, les habitudes de vie, les freins et les leviers à la participation

Mettre en place des stratégies d'accompagnement individualisées

- Soutien à la mobilité
- Organisation de sorties
- Facilitation des contacts (téléphone, internet)
- Accompagnement aux événements locaux
- Soutien à l'expression de leurs opinions

Lever les freins à la participation

- Identifier les obstacles pratiques (transport, accessibilité), psychologiques (peur, manque de confiance), et sociaux (stigmatisation)
- Propositions de solutions et d'adaptations

Evaluation

- Attestation de fin de formation

Méthodes pédagogiques

- Apports théoriques, conceptuels et méthodologiques
- Analyse d'expériences, Brainstorming, Jeux de rôle Feed-back
- Quiz et échanges
- Présentation PowerPoint